

あおぞら 壁新聞

2022年(令和4年)6月15日(水曜日)

社会医療法人 北斗 ほくと自立支援ホーム

帯広市西18条南4丁目15-10 ☎0155-36-7723

第3回 地域懇談会

ご参加
くださった
方々

(進行)



ほくと自立支援センター
カンタキあおぞら
高田康範



晴見台東町内会会長
夏井輝之



晴見台東町内会/民生委員
清水吉春



緑商連合町内会会長
谷口武雄



共和第二親睦町内会顧問
田邊隆史



野栄町内会会長
大野 昇



帯広市総務部危機対策係長
高田敦史



地域包括支援センター愛仁園
東 哲慎



地域包括支援センター愛仁園
岡本陽子



帯広市市民福祉部
森倉 遊



帯広市市民福祉部
佐々木裕子



帯広市市民福祉部
北岡真実



懇談の
様子

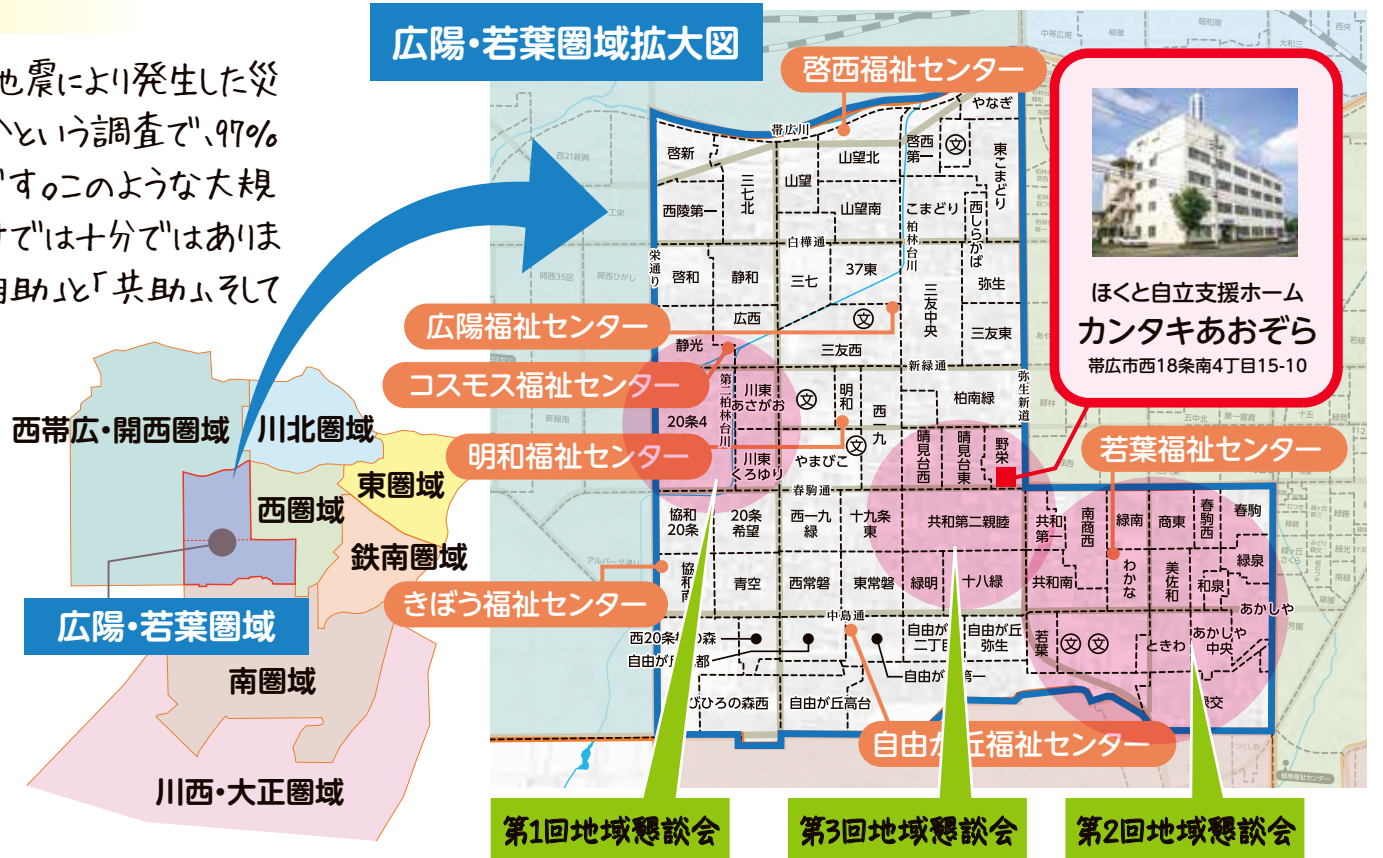
今回で3回目の地域懇談会です。今回は具体的なテーマ「防災」という事について懇談しました。

近年、風雨による水害が多く聞かれ、また地震なども少なくありません。帯広市危機対策課の高田さんに参加をお願いし、話題提供をして頂きました。そのお話を中心に町内会での役割や防災の進め方など意見交流をすることができました。

自助と共助と事前の備え

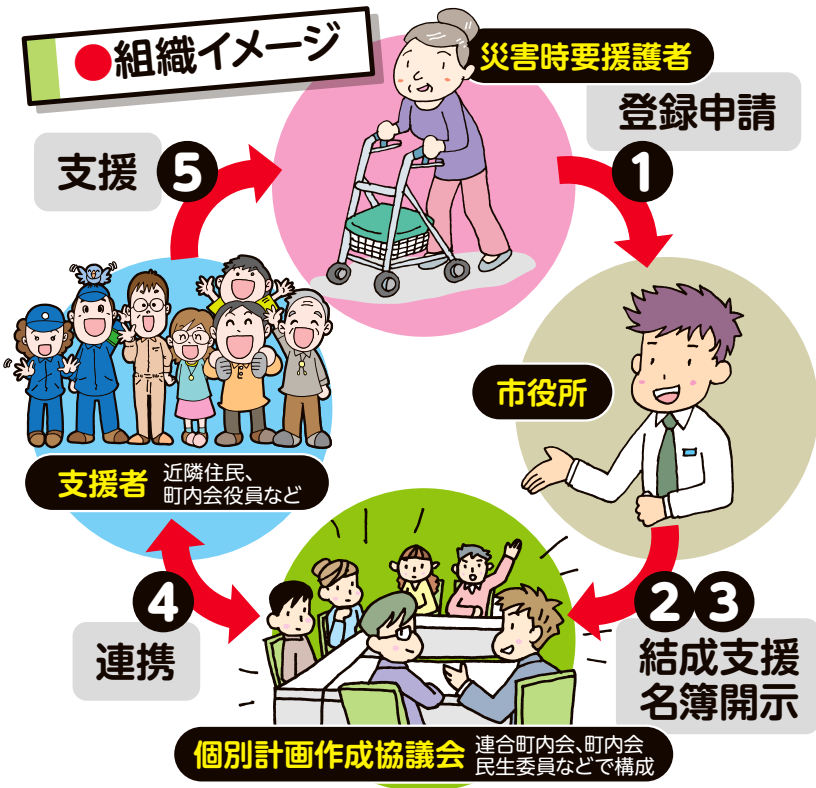
阪神大震災はマグニチュード7.3の大地震により発生した災害です。この時にどのように助かったのかという調査で、97%の方は「自助」と「共助」だったという事です。このような大規模な災害では、消防署や防災機関だけでは十分ではありません。災害が発生した時に大事な事は「自助」と「共助」そしてそれを支える「事前の備え」です。

町内会として自主防災の役割が求められていると思いますが、全ての責任を負わなければならないというプレッシャーは不要であるという防災意識を促して、啓発活動にも力を入れてほしいと思います。町内会の役割として、平時のみならず有事の備えにも取り組んでおり、地域のつながりの大切さを再認識しました。



災害時要援護者登録制度

この制度は、高齢者や障がいのある方など災害が発生したときに一人で避難することが困難な方々(災害時要援護者)に対し「安否確認や避難誘導などの支援を地域の方にお願いし、見守っていただくこと」を目的とした制度です。



優先把握対象者

- 1 「ひとり暮らし高齢者」に登録されている方
- 2 身体障害者で、障がいの程度が1級又は2級の方
- 3 介護保険法の要介護認定が、3、4、5の方
- 4 療育手帳の交付を受けている方
- 5 精神障害者保健福祉手帳の交付を受けている方
- 6 指定難病等の特定医療費受給者証の交付を受けている方

在宅の方で避難することに支障がある方は上記に該当しなくても、**どなたでも登録することができます。**

*帯広市危機対策課発行パンフレットより
帯広市危機対策課では、災害に関する出前講座も実施しているとのことです。災害時要援護者支援制度や出前講座などについては、危機対策課(☎0155-65-4103)までお問い合わせください。

晴見台東町内会の防災整備



晴見台東町内会管理の「千ピツ子広場」があり、隣接して、備蓄庫があります。備蓄庫には発電機、ヘルメット、布団などが揃っています。加えて独自の会館もあり、40名ほど入る事ができる広さです。町内会の中で「防災部」という組織図ができており、夏井輝之会長が防災部本部長、清水吉春さんが統括部長として指揮しています。世帯数115戸の内、14戸が独居世帯で、総会員数は237名の町内会です。

頼りになる、地域の総合相談窓口

帯広市内には8つの地域に区切って地域包括支援センターが設置されています。広陽・若葉日常生活圏域は、愛仁園担当になっています。



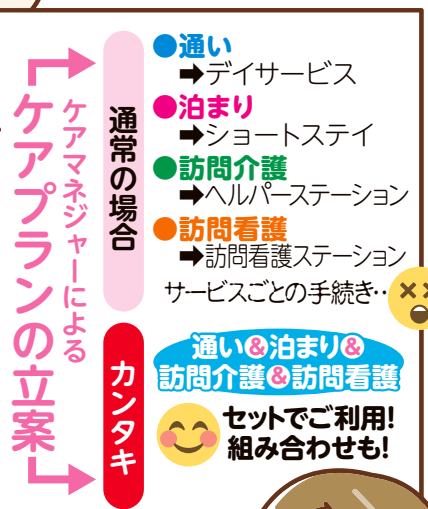
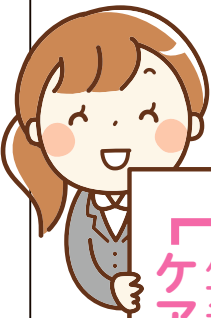
この地域包括支援センターは、帯広市の委託を受け、高齢者の暮らしを地域でサポートするための拠点として、介護だけでなく福祉、健康、医療などさまざまな分野から総合的に高齢者とその家族を支える機関です。生活上の心配事、認知症の心配、悪質な訪問販売等々、住み慣れた地域で安心して暮らし続けられるように一緒に考えて行きましょう。

地域包括支援センター愛仁園

帯広市西16条南28丁目2番地1

☎49-2338

カンタキ あおぞら 高齢者在宅生活の切り札!



カンタキ(看護小規模多機能型居宅介護)は、介護保険サービスのひとつです。高齢になって自宅で生活したいという時に、とても有力な選択肢のひとつです。

カンタキ4つのサービス ①訪問介護②訪問看護③通い④泊まり

- (例) A 週3回通って、土日は泊まる方
- B 毎日看護師が訪問して、週1回通ってお風呂に入る方
- C 週4日泊まって他の日は自宅で過ごし訪問介護を受ける方

などなど利用者さんやご家族の都合、考えに合わせて利用の仕方を一緒につくります。

お問い合わせ ☎0155-36-7723(カンタキあおぞら)

- 4つのサービスがセット
- カンタキスタッフが全て対応
- 医療ケアにも安心
- 柔軟に対応
- 通いは日18人までと小人数
- 泊まりは日6人まで
- 24時間365日休み無く対応

便利心ね

